

LEGENDA

ELEMENTY REMONTOWANE:

- jezdnia (now. beton asfaltowy)
- pobocze (now. destruk. asfaltowy)
- zjazd (now. beton asfaltowy)
- zjazd (now. bet. kostka brukowa)
- istn. droga dla pieszych - regulacja wysokościowa (now. bet. kostka brukowa)
- istn. zjazd - regulacja wysokościowa (now. bet. kostka brukowa)
- kanal deszczowy
- studnia kanalizacyjna
- wpuszczak deszczowy wraz z przykanalikiem
- istn. korytka betonowe-wymiana uszkodzonych korytek
- krawężnik bet. najazdowy +2cm (szer. 15cm)
- opornik betonowy +1cm (szer. 12cm)
- istn. krawężnik bet. - wymiana uszkodzonych krawężników

ELEMENTY ISTNIEJĄCE:

- oś jezdni
- krawężnik jezdni, zjazdu nieobramowana krawężnikami
- krawężnik pobocza
- obrzeże betonowe
- kanal deszczowy pvc (nie podlegający remontowi)
- spadki poprzeczne
- sieć gazowa
- sieć energetyczna
- sieć wodociągowa
- kanaliz. deszczowej
- kanaliz. sanitarnej
- sieć teletechniczna

1769/2 nr i granica działki

BIURO INŻYNIERSKIE MK Spółka Jawna
tel. (033) 876 28 72 M. Krawczyk, K. Strzeżyk
500 107 084 ul. Unii Europejskiej 10/88.1
504 078 174 e-mail: biuro@biuromk.net 32-602 OŚWIĘCIM

Inwestor: GMINA LIBIĄŻ
ul. Działkowa 1, 32-590 Libiąż

adres inwestycji: ul. Leśna - Libiąż

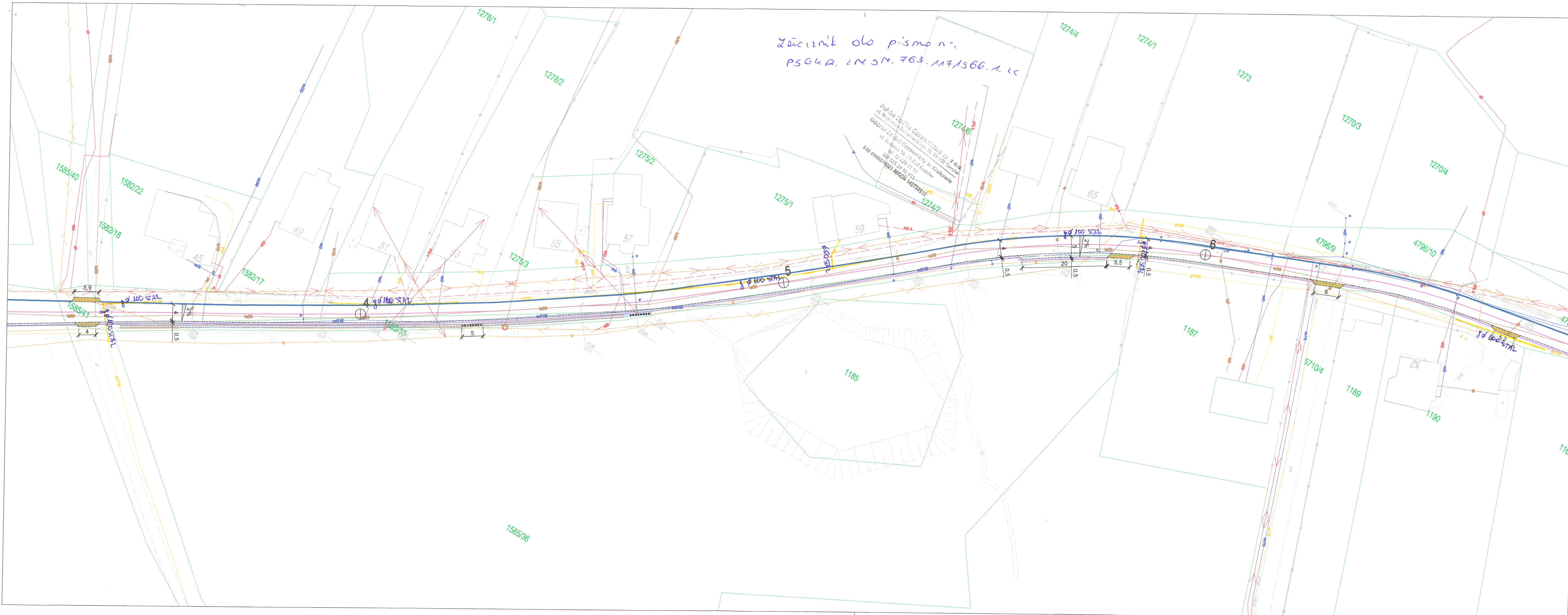
faza projektu: UZGODNIENIA BRANŻOWE

temat projektu: Remont ul. Leśnej w Libiążu

tytuł rysunku: PLAN SYTUACYJNY

branża: DROGOWA Z ODWODNIENIEM

projektował / branża drogową: inż. Krzysztof Strzeżyk podpis:
nr upr. SLK/1553/PWOD/07 - specjalność drogową
opracowała / branża drogową: mgr inż. Karolina Paździor podpis:
data: VI 2025r. skala: 1:500 nr rysunku: 1.1



- LEGENDA
- ELEMENTY REMONTOWANE:
- jezdnia (naw. beton asfaltowy)
 - pobocze (naw. destrukta asfaltowy)
 - zjazd (naw. beton asfaltowy)
 - zjazd (naw. bet. kostka brukowa)
 - istn. droga dla pieszych - regulacja wysokościowa (naw. bet. kostka brukowa)
 - istn. zjazd - regulacja wysokościowa (naw. bet. kostka brukowa)
 - kanal deszczowy
 - studnia kanalizacyjna
 - wypust deszczowy wraz z przykanalikiem
 - istn. korytka betonowe-wymiana uszkodzonych korytek
 - krawężnik bet. najazdowy +2cm (szer. 15cm)
 - opornik betonowy +1cm (szer. 12cm)
 - istn. krawężnik bet. - wymiana uszkodzonych krawężników
- oś jezdni
- krawędź jezdni, zjazdu nieobramowana krawężnikiem
- krawędź pobocza
- obrzeże betonowe
- kanal deszczowy pvc (nie podlegający remontowi)
- 2% spadki poprzeczne
- ELEMENTY ISTNIEJĄCE:
- g sieć gazowa
 - e sieć energetyczna
 - w sieć wodociągowa
 - kd sieć kanaliz. deszczowej
 - ks sieć kanaliz. sanitarnej
 - t sieć teletechniczna
- 1769/2 nr i granica działki

MK BIURO INŻYNIERSKIE MK Spółka Jawna tel.(033) 876 28 72 M. Krawczyk, K. Strzeżyk 500 107 084 504 078 174 ul. Unii Europejskiej 10/88.1 e - mail: biuro@biuromk.net 32-602 OŚWIĘCIM		
Inwestor: GMINA LIBIĄŻ ul. Działkowa 1, 32-590 Libiąż		
adres inwestycji: ul. Leśna - Libiąż		
faza projektu: UZGODNIENIA BRANŻOWE		
temat projektu: Remont ul. Leśnej w Libiążu		
tytuł rysunku: PLAN SYTUACYJNY		
branża: DROGOWA Z ODWODNIENIEM		
projektował /branża drogowa/ inż. Krzysztof Strzeżyk nr upr. SLK/1553/PWOD/07 - specjalność drogowa	podpis:	
opracowała /branża drogowa/ mgr inż. Karolina Paździor	podpis:	
data: VI 2025r.	skala: 1:500	nr rysunku: 1.2

